

Dell Precision 3510

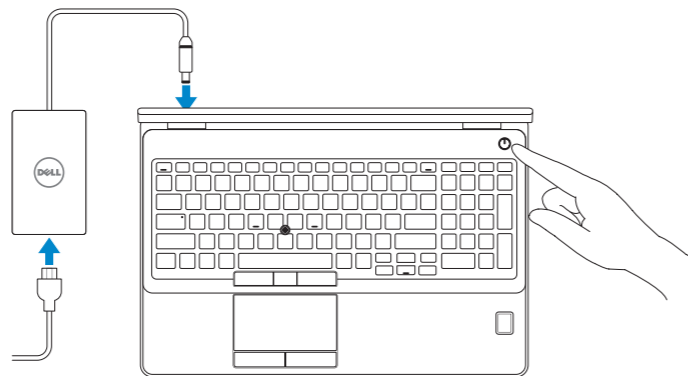
Quick Start Guide

Stručná úvodní příručka
Gyors üzembe helyezési útmutató
Skrócona instrukcja uruchomienia
Stručná úvodná príručka



1 Connect the power adapter and press the power button

Připojte napájecí adaptér a stiskněte vypínač
Csatlakoztassa a tápadaptert és nyomja meg a bekapcsológombot
Podłącz zasilacz i naciśnij przycisk zasilania
Zapojte napájací adaptér a stlačte spínač napájania

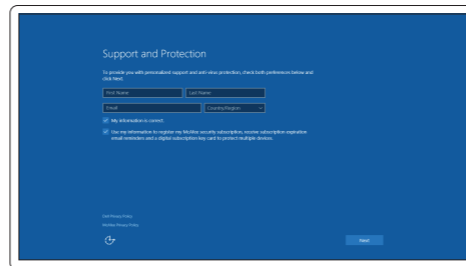


2 Finish Windows 10 setup

Dokončete instalaci systému Windows 10
Fejezze be a Windows 10 beállítását
Zakończ konfigurację systemu Windows 10
Dokončite inštaláciu systému Windows 10

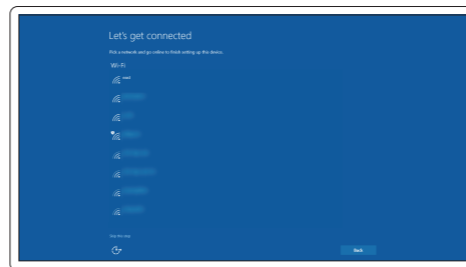
Enable Support and Protection

Aktivujte možnost Podpora a ochrana
Engedélyezze a támogatót és a védelmet
Włącz ochronę i pomoc techniczną
Povolte podporu a ochranu



Connect to your network

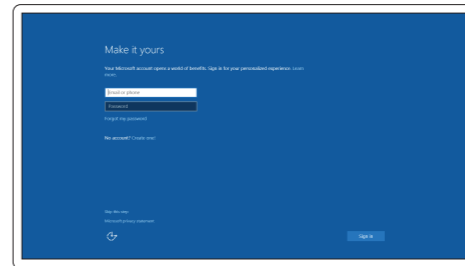
Připojte se k síti | Kapcsolódjon a hálózathoz
Nawiąż połączenie z siecią | Pripojte sa k síti



- NOTE:** If you are connecting to a secured wireless network, enter the password for the wireless network access when prompted.
- POZNÁMKA:** Pokud se připojíte k zabezpečené bezdrátové síti, po výzvě zadejte heslo pro přístup k bezdrátové síti.
- MEGJEGYZÉS:** Ha biztonságos vezeték nélküli hálózathoz csatlakozik, kérésre, adja meg a vezeték nélküli hálózat hozzáférési jelszavát.
- UWAGA:** Jeśli nawiążujesz połączenie z zabezpieczoną siecią bezprzewodową, wprowadź hasło dostępu do sieci po wyświetleniu monitu.
- POZNÁMKA:** Ak sa pripájate k zabezpečenej bezdrôtovej sieti, zadajte po výzve heslo na prístup k tejto sieti.

Sign in to your Microsoft account or create a local account

Přihlaste se k účtu Microsoft nebo si vytvořte místní účet
Jelentkezzen be a Microsoft fiókjába, vagy hozzon létre helyi fiókot
Zaloguj się do konta Microsoft albo utwórz konto lokalne
Prihláste sa do konta Microsoft alebo si vytvorte lokálne konto



Locate Dell apps

Nalezení aplikací Dell | Keresse meg a Dell alkalmazásokat
Wyszukaj aplikacje firmy Dell | Nájďite umiestnenie aplikácií Dell



Dell Product Registration

Register your computer

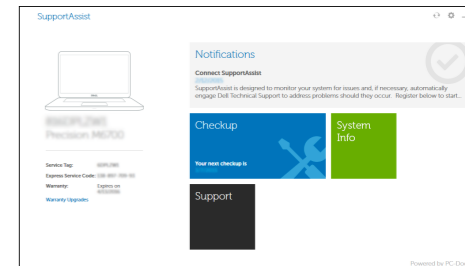
Registrace počítače
Regisztrálja a számítógépét
Zarejestruj komputer
Zaregistrujte si počítač



Dell SupportAssist

Check and update your computer

Kontrola počítače a případná aktualizace
Ellenőrizze és frissítse számítógépét
Wyszukaj i zainstaluj aktualizacje komputera
Kontrolujte a aktualizujte svoj počítač



Product support and manuals

Podpora a príručky k produktům
Terméktámogatás és kézikönyvek
Pomoc techniczna i podręczniki
Podpora a príručky produktu

Contact Dell

Kontaktujte spoločnosť Dell | Kapcsolatfelvétel a Dell-lel
Kontakt z firmą Dell | Kontaktуйте Dell

Regulatory and safety

Regulace a bezpečnosť
Szabályozások és biztonság
Przepisy i bezpieczeństwo
Zákonem vyžadované a bezpečnostné informácie

Regulatory model

Regulační model | Szabályozó modell
Model | Regulačný model

Regulatory type

Regulační typ | Szabályozó típus
Typ | Regulačný typ

Computer model

Model počítače | Számítógép modell
Model komputera | Model počítača

Dell.com/support

Dell.com/support/manuals

Dell.com/support/windows

Dell.com/contactdell

Dell.com/regulatory_compliance

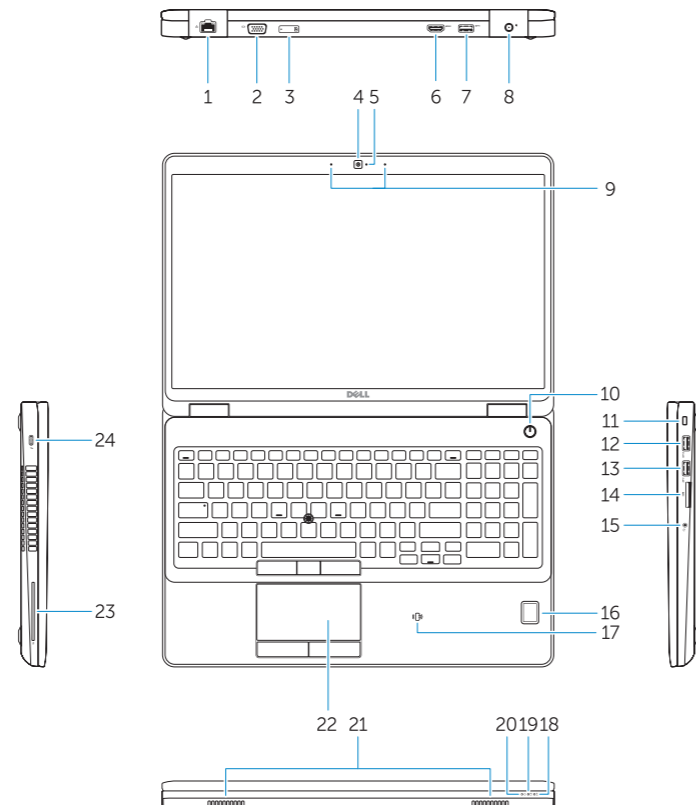
P48F

P48F001

Dell Precision -3510

Features

Funkce | Jellemzők | Funkcje | Vlastnosti



1. Network connector
2. VGA connector
3. SIM-card slot (optional)
4. Camera (optional)
5. Camera-status light (optional)
6. HDMI connector 1.4
7. USB 3.0 connector
8. Power connector
9. Dual Array microphones
10. Power button
11. Security-cable slot
12. USB 3.0 connector with PowerShare connector
13. USB 3.0 connector
14. SD Memory-card reader
15. Headset connector
16. Fingerprint reader (optional)
17. Contactless smart card reader (optional)
18. Battery-status light
19. Hard-drive activity light
20. Power-status light
21. Speakers
22. Touchpad
24. Thunderbolt 3 connector (optional)
25. Dock connector
26. Service-tag label

1. Síťový konektor
2. Konektor VGA
3. Slot pro karty SIM (voliteľný)
4. kamera (voliteľná)
5. Indikátor stavu kamery (voliteľný)
6. Konektor HDMI 1.4
7. Konektor USB 3.0
8. Konektor napájení
9. Dvoupásmové mikrofony
10. Vypínač
11. Slot bezpečnostního kabelu
12. Konektor USB 3.0 s technologií PowerShare
13. Konektor USB 3.0
14. Čtečka paměťových karet SD

1. Hálózati csatlakozó
2. VGA csatlakozó
3. SIM kártya nyílás (opcionális)
4. Kamera (opcionális)
5. Kamera állapotjelző fény (opcionális)
6. HDMI csatlakozó 1.4
7. USB 3.0 csatlakozó
8. Tápcsatlakozó
9. Kettős tömbmikrofonok
10. Bekapcsológomb
11. Biztonsági kábel foglalat
12. USB 3.0 csatlakozó PowerShare csatlakozóval
13. USB 3.0 csatlakozó
14. SD memóriakártya-olvasó

15. Konektor náhlavní sady
16. Čtečka otisků prstů (voliteľná)
17. Čtečka bezkontaktních čipových karet (voliteľná)
18. Indikátor stavu baterie
19. Indikátor činnosti pevného disku
20. Indikátor stavu napájení
21. Reproduktoy
22. Dotyková podložka
23. Čtečka čipových karet (voliteľná)
24. Konektor Thunderbolt 3 (voliteľný)
25. Dokovací konektor
26. Servisní štítek

15. Fejhallgató csatlakozó
16. Ujjlenyomat leolvasó (opcionális)
17. Érintésmentes SmartCard olvasó (opcionális)
18. Akkumulátor állapot jelzőfény
19. Merevlemez-meghajtó aktivitás jelzőfény
20. Bekapcsolás állapot jelzőfény
21. Hangszórók
22. Érintőpad
23. SmartCard olvasó (opcionális)
24. Thunderbolt 3 csatlakozó (opcionális)
25. Dokkoló csatlakozó
26. Szervíz fül cimke

1. Złącze sieciowe
2. Złącze VGA
3. Gniazdo karty SIM (opcjonalne)
4. Kamera (opcjonalna)
5. Lampka stanu kamery (opcjonalna)
6. Złącze HDMI 1.4
7. Złącze USB 3.0
8. Złącze zasilania
9. Zestaw mikrofonów cyfrowych
10. Przycisk zasilania
11. Gniazdo linki antykradzieżowej
12. Złącze USB 3.0 z funkcją PowerShare
13. Złącze USB 3.0
14. Czytnik kart pamięci SD
15. Złącze zestawu słuchawkowego

1. Sietový konektor
2. Konektor VGA
3. Zásuvka karty SIM (voliteľná)
4. Kamera (voliteľná)
5. Kontrolka stavu kamery (voliteľná)
6. Konektor HDMI 1.4
7. Konektor USB 3.0
8. Konektor napájania
9. Duálne mikrofóny
10. Tlačidlo napájania
11. Otvor pre bezpečnostný kábel
12. Konektor USB 3.0 s konektorom PowerShare
13. Konektor USB 3.0
14. Čítačka pamäťových kariet SD

16. Czytnik linii papilarnych (opcjonalny)
17. Czytnik kart zbliżeniowych (opcjonalny)
18. Lampka stanu akumulatora
19. Lampka aktywności dysku twardego
20. Lampka stanu zasilania
21. Głośniki
22. Tabliczka dotykowa
23. Czytnik kart inteligentnych (opcjonalny)
24. Złącze Thunderbolt 3 (opcjonalne)
25. Złącze dokowania
26. Etykieta ze znacznikiem serwisowym

15. Konektor náhlavnej súpravy
16. Čítačka odtlačkov prstov (voliteľná)
17. Bezkontaktná čítačka čipových kariet (voliteľná)
18. Kontrolka stavu batérie
19. Kontrolka aktivity pevného disku
20. Kontrolka stavu napájania
21. Reproduktoy
22. Dotyková plocha
23. Čítačka čipových kariet (voliteľná)
24. Konektor Thunderbolt 3 (voliteľný)
25. Dokovací konektor
26. Etiketa servisného štítka



0030DDA00